

Die SAG als Netzwerkerin:
Wir vernetzen
Ganztagschulakteure.

Die SAG als Impulsgeberin:
Wir bringen Ihnen
Ganztagesthemen nahe.

Die SAG als Beraterin:
Wir nehmen Ihre
Themen auf.

IMMER AUF ACHSE: Schulentwicklungsprozesse visualisieren

Wir laden Sie ein, einen Blick auf die bisherige Schulentwicklung an Ihrer Schule zu werfen. Im Rahmen des Seminars reflektieren Sie Ihren bisherigen Schulentwicklungsprozess mit dem Visualisierungsinstrument IMMER AUF ACHSE. Sie lernen dieses Instrument kennen und wenden es praktisch an.

Für wen?

- ▶ Erweiterte Schulleitungen und
- ▶ Steuergruppen von Ganztagschulen

Wann?

- ▶ Reisebeginn: 27.10.2021 um 12 Uhr
- ▶ Reiseende: 28.10.2021 um 15 Uhr

Wo?

- ▶ Jugendbildungszentrum Blossin e. V.
- ▶ Waldweg 10, 15754 Heidensee/OT Blossin

Anmeldung

- ▶ Evenenolink: <https://eveeno.com/iaa2021>
- ▶ Anmeldeschluss ist der 22.09.2021

Weitere Angebote

Worum geht es?

Ganztagschulen sind Lern- und Lebensorte für Kinder und Jugendliche. Als lernende Organisation stehen sie vor der Herausforderung, sich kontinuierlich weiterzuentwickeln. Leitungsteams sind besonders gefordert, diese Veränderungsprozesse zu begleiten und zu unterstützen.

Unternehmen Sie gemeinsam im Team eine Bahnreise mit:



Ihre Schule ist der Zug. Sie wissen um den Startpunkt, zurückgelegte Strecken und passierte Stationen.

Im Seminar haben Sie mit Ihrem Team Zeit ein ganz individuelles Plakat Ihres Schulentwicklungsprozesses zu erstellen. Gezielte Fragestellungen, reflexionsanregende Bilder aber auch Umwege und Versorgungspausen unterstützen Sie bei der Auseinandersetzung mit Ihrem Schulentwicklungsprozess. Das Team der SERVICEAGENTUR GANZTAG BERLIN begleitet Sie dabei und gibt Anregungen zum Thema Veränderungsmanagement.

www.sag-berlin.de

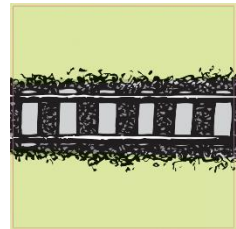
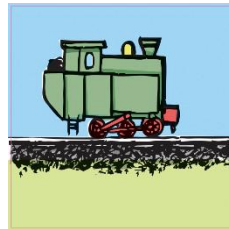
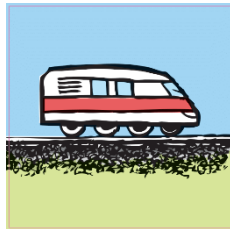
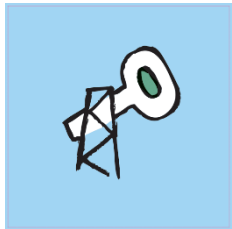
IMMER AUF ACHSE

27.-28.10.2021

Jugendbildungszentrum Blossin e. V.

Informationen

- ▶ **Kosten:** Programm, Material, Übernachtung im Einzelzimmer oder Doppelzimmer & Verpflegung werden von der Serviceagentur Ganztag Berlin übernommen. Es wird eine Eigenbeteiligung von 50 € erhoben. Die Fahrtkosten können nicht erstattet werden.
- ▶ **Informationen:** Für nähere Informationen zum Seminar und zur Ausschreibung können Sie sich gern an Sabine Hüseman (sabine.hueseman@dkjs.de) wenden.
- ▶ **Einblick:** Auf unserer Website geben wir Ihnen einen Einblick in das Instrument IMMER AUF ACHSE.



Wir freuen uns auf Sie und grüßen herzlich!

Dr. Anne Breuer, Christian Martens &
Sabine Hüseman vom Team der SAG

Programmänderungen vorbehalten
Stand: 08. Juni 2021